

# OSTSEEFjordsCHLEI

## Mediadaten/Bestellformular

Erlebniskarte 2020/21

- Inhalt:** Anzeigen der Freizeit- und Dienstleistungsanbieter aus der Region  
Kartenansicht der Schleiregion und Stadtplanausschnitte mit Freizeittipps
- Format:** offen: 60 cm x 63 cm, geschlossen: Din lang 10 x 21 cm
- Auflage:** 50.000 Stück
- Vertrieb:** Auslage in den Touristinformationen und bei Leistungsträgern in der Schleiregion,  
Versand bei Prospektanfragen, Reisemessen und Promotionaktionen, Internetdownload
- Erscheinung:** Frühjahr 2020
- Anzeigenschluss:** **20. Januar 2019**
- Ansprechpartnerin:** Delphine Schöller, Tel. 04621 8500511, delphine.schoeller@ostseefjordschlei.de



Grundlage Ihrer Anzeige bildet der von Ihnen ausgefüllte Erfassungsbogen, den Sie nach Buchung von uns zugeschickt bekommen. Sie finden diesen genau wie die aktuelle Erlebniskarte und die AGB zur Eintragung in unseren Printmedien auf unserer Internetseite unter folgendem Link: [www.erlebniskarte.ostseefjordschlei.de](http://www.erlebniskarte.ostseefjordschlei.de)

### Ja, ich möchte eine Anzeige schalten und buche:

Bei Buchung bis  
20. Januar

\* inklusive Interneteintrag

- |  |                  |
|--|------------------|
| <input type="checkbox"/> kleine Anzeige auf der Anzeigenseite*   | 139 Euro (netto) |
| <input type="checkbox"/> große Anzeige auf der Anzeigenseite*  | 249 Euro (netto) |
| <input type="checkbox"/> große Anzeige auf der Kartenseite*  | 469 Euro (netto) |
| <input type="checkbox"/> Freizeitanbieterdatenbank im Internet<br>(bei Buchung einer Anzeige bereits inklusive!) | 66 Euro (netto)  |

Firma: .....

Vorname, Name: .....

Straße u. Hausnr.: .....

PLZ, Ort: .....

Telefon: .....

E-Mail: .....

Bitte schreiben Sie die Anzahl der Anzeigen in das Kästchen Ihrer Wunschanzeige/n und faxen Sie das vollständig ausgefüllte Formular an die Nummer 04621 – 850055 oder schicken Sie es per Post an:  
Ostseefjord Schlei GmbH  
Plessenstraße 7  
24837 Schleswig

Alle Preise zzgl. 19% Mehrwertsteuer,  
Zahlung innerhalb 14 Tage nach  
Rechnungsstellung  
Bei nachträglicher Stornierung fällt  
laut AGB eine Stornogebühr von 50%  
(Nettopreis) an.

Datum, Unterschrift und Name in Druckbuchstaben  
(ggf. zusätzl. Stempel):

Ihr Rückfax bitte an  
04621 – 850055

Beispielanzeigen finden Sie auf der 2. Seite / Rückseite →


# Ihre Anzeige in der Erlebniskarte

Nummer im Plan auf der Vorderseite

Piktogramme

Planquadrat

99 Naturerlebniszentrum B10



Naturerlebniszentrum Maasholm (NEZ) · Exhöft-Seeberg 1  
24404 Maasholm · Tel. 04642-921680 · Fax 04642-921731  
www.naturerlebniszentrum.de · nez-maasholm@t-online.de  
**Geöffnet:** Tägl. 10–18 Uhr (Apr.–Okt.)  
**Beschreibung:** Entdecken Sie interaktiv die Lebensräume der Ostsee und Schlei, erforschen Sie die Weltmeere, erfahren Sie mit eigener Kreativität die Naturzusammenhänge. Di conem. Nam et fuga. Ga. Ucil mo derspie ndanis molum estia sim quis eat audia quametusant, tor sum lant, qui consequ undanduntios iur mollaut assinti storpor iorestiam autem ernatio volupta.

Bild 26x27mm

Bitte Originaldateien schicken (nicht kleinrechnen)  
Auflösung ca. 300dpi / Dateigröße mind. ca. 1 MB

\* Angabe der Zeichen inklusive Leerzeichen

## Kleine Anzeige 92 x 32 mm

Text im Beispiel: bestehend aus...	ca. 475 Zeichen*
Anschrift und Kontakt:	ca. 160 Zeichen*
Öffnungszeiten:	ca. 55 Zeichen*
Beschreibung:	ca. 260 Zeichen*
Überschrift: (-> abhängig von der Anzahl der Piktogramme)	ca. 38 Zeichen*

## kleine Anzeige auf der Anzeigenseite inkl. Interneteintrag

Bei Buchung  
bis 20. Januar  
139 Euro (netto)

Nummer im Plan auf der Vorderseite

Piktogramme

Planquadrat

99 Naturerlebniszentrum B10



Naturerlebniszentrum Maasholm (NEZ)  
Exhöft-Seeberg 1 · 24404 Maasholm  
Tel. 04642-921680 · Fax 04642-921731  
www.naturerlebniszentrum.de nez-maasholm@t-online.de  
**Geöffnet:** Tägl. 10–18 Uhr (Apr.–Okt.)  
**Beschreibung:** Entdecken Sie interaktiv die Lebensräume der Ostsee und Schlei, erforschen Sie die Weltmeere, erfahren Sie mit eigener Kreativität die Naturzusammenhänge.

weiterer Text ohne besonderen Inhalt:  
Ferumquas idest ratia nobit aut prem ius demoprem eost, volupta tempore veruntis nus ilibus et laborepero miliquo cusam, quodisc illaut es sus arcit quis restibus.  
Simusda nditas ad excepuadae. Itates quatum dis esendanis as sunt modisist et vendellias consedipid ut que non pos et omnimus simeD-untescimet pra adis estoreh endebisim earios rerfernam ressundest vel iliquas mossum et aceaquaestia quo que ventiumque optat verundendis sita corepro ea sumquos ut imi, Ehent la.

2 Bilder 46x30mm oder ein großes Bild 46x61mm  
Bitte Originaldateien schicken (nicht kleinrechnen)  
Auflösung ca. 300dpi / Dateigröße mind. ca. 1 MB

## Große Anzeige 92 x 66 mm

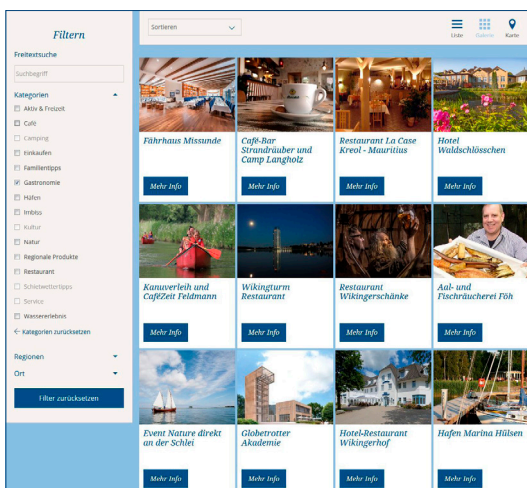
Text im Beispiel: bestehend aus...	ca. 785 Zeichen*
Anschrift und Kontakt:	ca. 160 Zeichen*
Öffnungszeiten:	ca. 55 Zeichen*
Beschreibung:	ca. 570 Zeichen*
Überschrift: (-> abhängig von der Anzahl der Piktogramme)	ca. 38 Zeichen*

## Große Anzeige auf der Anzeigenseite inkl. Interneteintrag

Bei Buchung  
bis 20. Januar  
249 Euro (netto)

## Premiumplatzierung auf der Kartenseite inkl. Interneteintrag

Bei Buchung  
bis 20. Januar  
469 Euro (netto)



## Interneteintrag in der Freizeitanbieterdatenbank

www.ostseefjordschlei.de -> Ostsee-Urlaub/Freizeitaktivitäten  
Bildeigenschaften: Titelbild im Querformat, 300 dpi  
Inhalt: Fotos, Beschreibungstext, Kontaktdaten + Kartenansicht, Öffnungszeiten  
Darstellungsdauer: ab April für 1 Jahr (parallel zur Erlebniskarte)

## Freizeitanbieterdatenbank im Internet

Bei Buchung einer Anzeige in der Erlebniskarte ist dieser Interneteintrag bereits inklusive!

Bei Buchung bis 20. Januar  
66 Euro (netto)